



Jointec® SKIRTING SKLW

Jointec SKIRTING SKLW

Rodapé fabricado em PVC expandido atóxico antichoque, revestido com película decorativa.



Jointec SKIRTING SKLW

Os rodapés SKIRTING SKLW da Jointec foram concebidos com uma função decorativa e de proteção. Tecnicamente permitem ocultar o espaço de dilatação perimetral dos pavimentos.

Estão disponíveis em 18 cores standard, existindo a possibilidade de fabricar outras cores mediante quantidades mínimas.

A manutenção pode ser efetuada com álcool incolor diluído em água ou com a utilização de detergentes similares disponíveis no mercado.

Os rodapés SKIRTING SKLW estão disponíveis em duas medidas H=70mm e H=100mm com vista de 14mm e comprimento de 2,20m.

Material

Jointec SKLW está disponível em PVC expandido com película técnica decorativa em 18 acabamentos standard.

Instalação

- 1 - Retirar o rodapé da embalagem;
- 2 - Confirmar o comprimento necessário e cortar o rodapé à medida, mediante ferramenta apropriada;
- 3 - Colocar o rodapé, cortado à medida, na posição correta e fixá-lo na parede mediante a utilização de cola adequada (MS POLIMERO), assegurando-se previamente de que a zona onde será aplicado esteja sólida, perfeitamente limpa e isenta de poeiras e gorduras;
- 4 - Exercer e manter, durante alguns minutos, uma pressão uniforme em todo o comprimento do rodapé, para garantir a sua correta adesão à superfície do assentamento.

Características



Barreira anti-sujidade



Flexível



À prova de água



Resistência ao Impacto

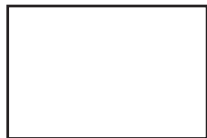


Colagem fácil



Eco-Friendly

Acabamentos



White Pure
SKLW 01



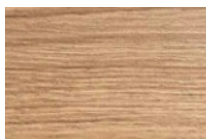
Black Mate
SKLW 03



Cinza
SKLW 04



Oak Orionis
SKLW 1001



Oak Arietis
SKLW 1002



Oak Bootis
SKLW 1003



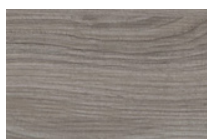
Oak Ceti
SKLW 1004



Oak Crucis
SKLW 1005



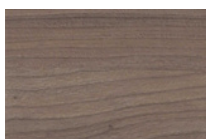
Oak Borealis
SKLW 1006



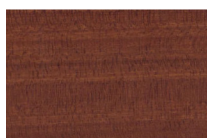
Oak Carinae
SKLW 1007



Oak Eridani
SKLW 1009



Oak Corvi
SKLW 1010



Mogno Sappely
SKLW 1020



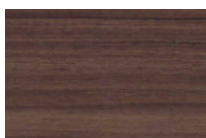
Faia Beech
SKLW 1025



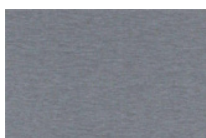
Riga
SKLW 1030



Walnut Persei
SKLW 2001



Walnut Tauri
SKLW 2002



Brush Steel
SKLW 3001

Nota: as tonalidades apresentadas nas imagens poderão variar das cores reais

Embalagem

RODAPÉ	COMPRIMENTO	EMBALAGEM	PESO	PALETE	PESO
RODAPÉ 70	220 cm	10 un.	9 kg	900 un.	810 kg
RODAPÉ 100	220 cm	10 un.	13 kg	700 un.	910 kg

White Pure	
H=mm	Art.
70	SKLW70 01
100	SKLW100 01
Black Mate	
H=mm	Art.
70	SKLW70 03
100	SKLW100 03
Cinza	
H=mm	Art.
70	SKLW70 04
100	SKLW100 04
Oak Orionis	
H=mm	Art.
70	SKLW70 1001
100	SKLW100 1001
Oak Arietis	
H=mm	Art.
70	SKLW70 1002
100	SKLW100 1002
Oak Bootis	
H=mm	Art.
70	SKLW70 1003
100	SKLW100 1003
Oak Ceti	
H=mm	Art.
70	SKLW70 1004
100	SKLW100 1004
Oak Crucis	
H=mm	Art.
70	SKLW70 1005
100	SKLW100 1005
Oak Borealis	
H=mm	Art.
70	SKLW70 1006
100	SKLW100 1006
Oak Carinae	
H=mm	Art.
70	SKLW70 1007
100	SKLW100 1007
Oak Eridani	
H=mm	Art.
70	SKLW70 1009
100	SKLW100 1009
Oak Corvi	
H=mm	Art.
70	SKLW70 1010
100	SKLW100 1010
Mogno Sappely	
H=mm	Art.
70	SKLW70 1020
100	SKLW100 1020
Faia Beech	
H=mm	Art.
70	SKLW70 1025
100	SKLW100 1025
Riga	
H=mm	Art.
70	SKLW70 1030
100	SKLW100 1030
Walnut Persei	
H=mm	Art.
70	SKLW70 2001
100	SKLW100 2001
Walnut Tauri	
H=mm	Art.
70	SKLW70 2002
100	SKLW100 2002
Brush Steel	
H=mm	Art.
70	SKLW70 3001
100	SKLW100 3001
Comprimento= 2,20ml	
H=altura	
Vista= 14mm	